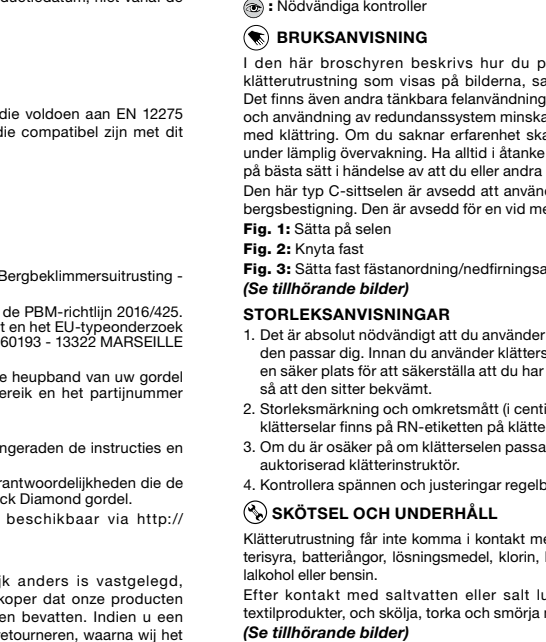
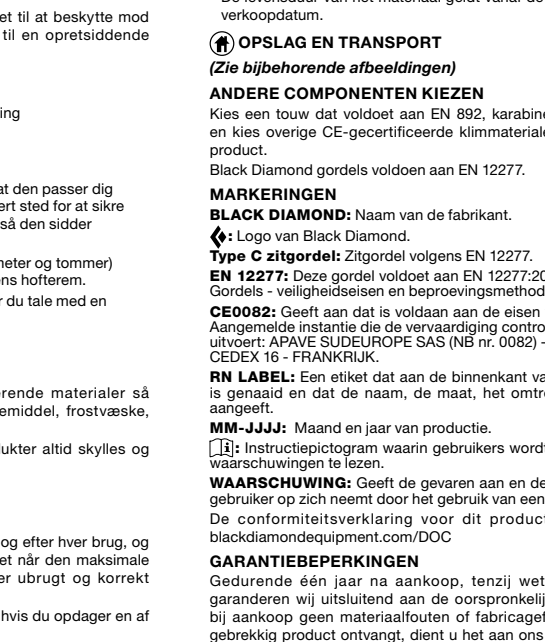
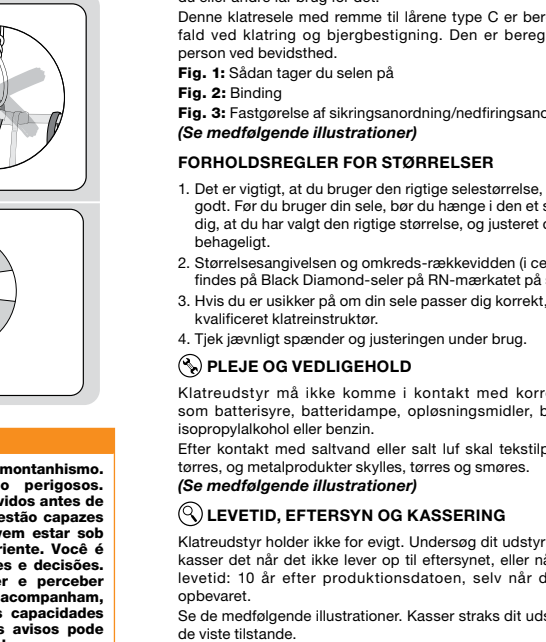
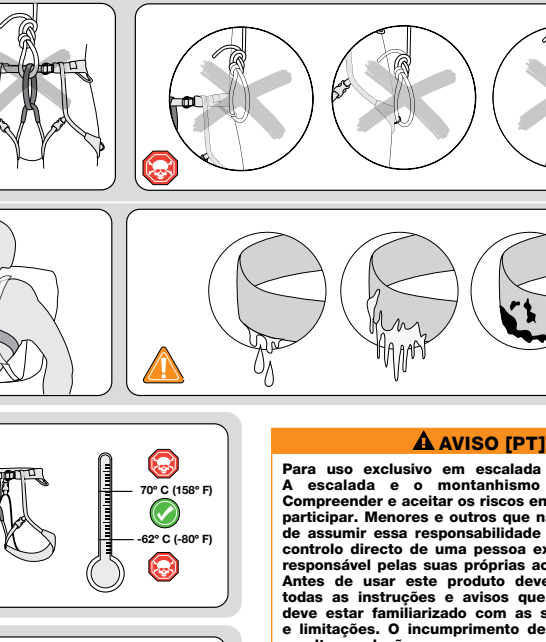
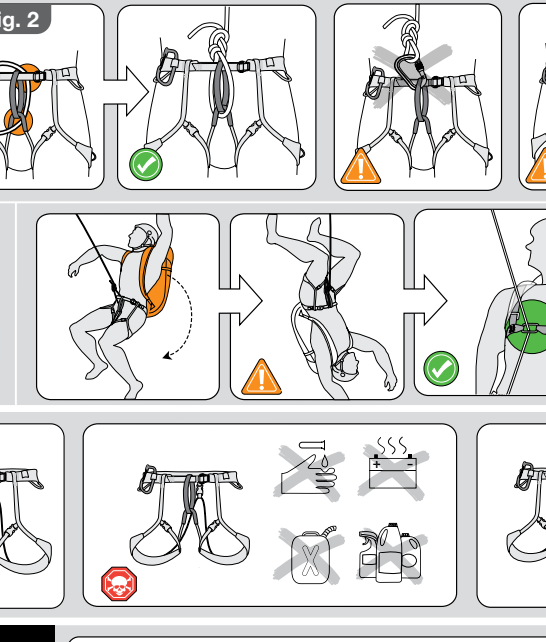
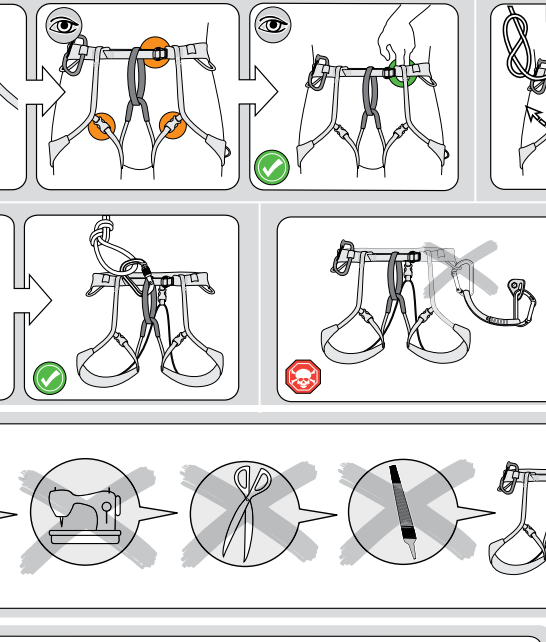
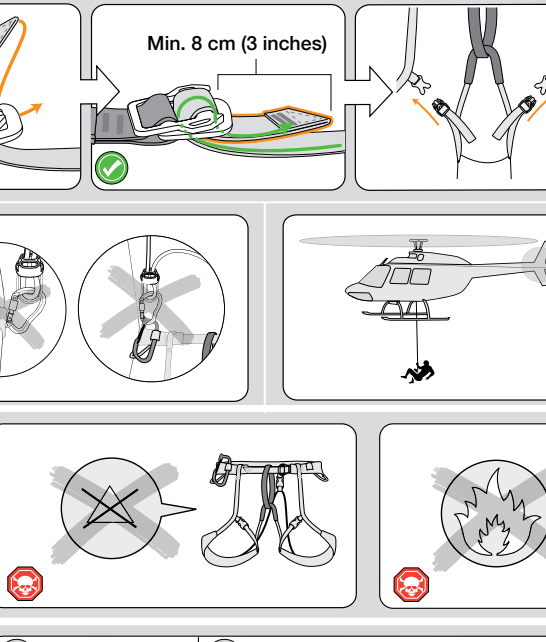
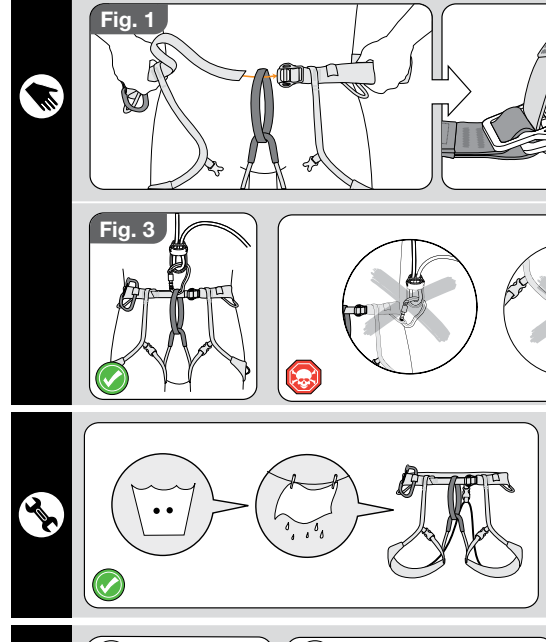




North America: Black Diamond Equipment, Ltd.  
2044 East 3900 South,  
Salt Lake City, UT 84124

Europe: Black Diamond Europe  
Hans-Maier-Straße 9  
6020, Innsbruck, Austria

© Black Diamond Equipment, Ltd. 2018 M12326\_B



### ⚠️ WARNING [EN]

For climbing and ski mountaineering only. Climbing and ski mountaineering are dangerous. Understand and accept the risks involved before participating in these activities. Make your own decisions and decisions. Minors and others not able to assume this responsibility must be under the direct control of an experienced and responsible person. Before using this product, read and understand all warnings that accompany this product. You must familiarize yourself with its proper use, capabilities and limitations. Seek qualified instruction. Contact Black Diamond if you are uncertain about how to use this product. Do not modify this product in any way. Failure to read and follow these warnings can result in severe injury or death!

- ⚠️ Risk of serious injury or death
- ✅ Approved use
- ⚠️ Risk of accident or injury
- ✅ Examination required

### 📖 INSTRUCTIONS FOR USE

This pamphlet explains correct use and some common mistakes for the climbing equipment depicted in the illustrations. Follow the instructions. Correct equipment use and the use of redundant systems will reduce some of the risks associated with climbing. If you lack experience, use this equipment under the supervision of an experienced climber. Always consider how a rescue might be best carried out in case you or others are in need.

This Type C harness is intended to provide protection against falls while climbing or mountaineering. It is intended for a conscious body in a sitting or reclining position.

**Fig. 1:** Putting on harness  
**Fig. 2:** Tying in  
**Fig. 3:** Attaching belay/roped device  
**(See accompanying illustrations)**

### 📏 SIZING PRECAUTIONS

- It is essential that you wear the correct harness size and that it fits you well. Before using your harness, hang it in from a safe place to ensure you wear those that best fit you. Measure your chest and waist.
- The size designation and circumference range (in centimeters and in inches) of Black Diamond harnesses are located on the RN label on the harness waist.
- You are uncertain whether your harness fits you correctly, consult with a qualified climbing instructor.
- Check the buckles and adjustment regularly during use.

### 🧴 CARE AND MAINTENANCE

Climbing gear must not come into contact with corrosive materials such as battery acid, battery fumes, solvents, chlorine bleach, antifreeze, isopropyl alcohol or gasoline.

After contact with saltwater or salt air, always rinse and dry textile products, and wash and lubricate metal parts.

### 🏠 LIFESPAN, INSPECTION AND RETIREMENT

Climbing gear does not last forever. Inspect your gear before and after each use, and retire it when it fails inspection or when it reaches its maximum lifespan: 10 years after the date of manufacture, even if unused and properly stored.

See the accompanying illustrations. Retire your gear immediately if any of the illustrated conditions are found.

Additional factors that may reduce the useful life of climbing gear:

- Impact, both severe and mild
- Exposure to solvents, fuels, battery acid or battery fumes
- Damage and extreme conditions may shorten your equipment's useful life, and require retiring the gear during its first use
- Inspect your gear immediately if you suspect damage during use
- You have any doubts about the dependability of your gear, or after a serious fall, retire it
- Retired gear should be destroyed to prevent future use
- In the event that your harness needs to be disinfected, we recommend that you refer to rather than attempt to disinfect it
- Refer to Markings Section of these instructions in order to determine the date of manufacture of your gear
- The lifespan of gear is measured from the date of manufacture, not the date of sale

### 📦 STORAGE AND TRANSPORT

Store your climbing gear in a cool, dry place.

### 📦 STORAGE AND TRANSPORT

Store your climbing gear in a cool, dry place.

### 📦 STORAGE AND TRANSPORT

Store your climbing gear in a cool, dry place.

### 📦 STORAGE AND TRANSPORT

Store your climbing gear in a cool, dry place.

### 📦 STORAGE AND TRANSPORT

Store your climbing gear in a cool, dry place.

### 📦 STORAGE AND TRANSPORT

Store your climbing gear in a cool, dry place.

### 📦 STORAGE AND TRANSPORT

Store your climbing gear in a cool, dry place.

### 📦 STORAGE AND TRANSPORT

Store your climbing gear in a cool, dry place.

### 📦 STORAGE AND TRANSPORT

Store your climbing gear in a cool, dry place.

### 📦 STORAGE AND TRANSPORT

Store your climbing gear in a cool, dry place.

### 📦 STORAGE AND TRANSPORT

Store your climbing gear in a cool, dry place.

### 📦 STORAGE AND TRANSPORT

Store your climbing gear in a cool, dry place.

### 📦 STORAGE AND TRANSPORT

Store your climbing gear in a cool, dry place.

### 📦 STORAGE AND TRANSPORT

Store your climbing gear in a cool, dry place.

### 📦 STORAGE AND TRANSPORT

Store your climbing gear in a cool, dry place.

### 📦 STORAGE AND TRANSPORT

Store your climbing gear in a cool, dry place.

### ⚠️ AVERTISSEMENT [FR]

Pour l'escalade et l'alpinisme uniquement. L'escalade et l'alpinisme sont des activités dangereuses. Comprenez et acceptez les risques encourus avant de vous engager. Les mineurs et les autres personnes ne pouvant assumer cette responsabilité doivent être sous le contrôle direct d'une personne expérimentée et responsable. Avant d'utiliser ce produit, lisez et comprenez toutes les instructions et avertissements qui l'accompagnent. Ne modifiez pas ce produit de quelque manière que ce soit. Le fait de ne pas lire et respecter ces avertissements peut entraîner de graves blessures ou la mort.

- ⚠️ Risque de blessure grave ou de mort
- ✅ Utilisation approuvée
- ⚠️ Risque d'accident ou de blessure
- ✅ Examen requis

### 📖 NOTICE D'UTILISATION

Ce dépliant vous explique par des illustrations comment utiliser correctement votre équipement d'escalade ; il vous présente également les mauvaises utilisations les plus fréquentes. D'autres mauvaises utilisations sont possibles. L'utilisation correcte de l'équipement d'un système de contre-assurance permet de réduire certains des risques liés à l'escalade. Si vous manquez d'expérience, utilisez cet équipement sous surveillance appropriée.

Ce harnais-casque de type C est conçu pour fournir une protection contre les chutes lors de la pratique de l'escalade ou de l'alpinisme. Il est destiné à un corps conscient en position assise.

### 📏 NOTICE D'UTILISATION

Il est essentiel que vous portiez le harnais-casque de type C correctement. Avant d'utiliser votre harnais, faites un essai en vous suspendant dans un endroit sûr afin de vérifier si vous avez choisi la bonne taille et si votre harnais est à la fois ferme et confortablement réglé.

### 📏 NOTICE D'UTILISATION

Il est essentiel que vous portiez le harnais-casque de type C correctement.

### 📏 NOTICE D'UTILISATION

Il est essentiel que vous portiez le harnais-casque de type C correctement.

### 📏 NOTICE D'UTILISATION

Il est essentiel que vous portiez le harnais-casque de type C correctement.

### 📏 NOTICE D'UTILISATION

Il est essentiel que vous portiez le harnais-casque de type C correctement.

### 📏 NOTICE D'UTILISATION

Il est essentiel que vous portiez le harnais-casque de type C correctement.

### 📏 NOTICE D'UTILISATION

Il est essentiel que vous portiez le harnais-casque de type C correctement.

### 📏 NOTICE D'UTILISATION

Il est essentiel que vous portiez le harnais-casque de type C correctement.

### 📏 NOTICE D'UTILISATION

Il est essentiel que vous portiez le harnais-casque de type C correctement.

### 📏 NOTICE D'UTILISATION

Il est essentiel que vous portiez le harnais-casque de type C correctement.

### 📏 NOTICE D'UTILISATION

Il est essentiel que vous portiez le harnais-casque de type C correctement.

### 📏 NOTICE D'UTILISATION

Il est essentiel que vous portiez le harnais-casque de type C correctement.

### 📏 NOTICE D'UTILISATION

Il est essentiel que vous portiez le harnais-casque de type C correctement.

### 📏 NOTICE D'UTILISATION

Il est essentiel que vous portiez le harnais-casque de type C correctement.

### 📏 NOTICE D'UTILISATION

Il est essentiel que vous portiez le harnais-casque de type C correctement.

### 📏 NOTICE D'UTILISATION

Il est essentiel que vous portiez le harnais-casque de type C correctement.

### 📏 NOTICE D'UTILISATION

Il est essentiel que vous portiez le harnais-casque de type C correctement.

### 📏 NOTICE D'UTILISATION

Il est essentiel que vous portiez le harnais-casque de type C correctement.

### 📏 NOTICE D'UTILISATION

Il est essentiel que vous portiez le harnais-casque de type C correctement.

### 📏 NOTICE D'UTILISATION

Il est essentiel que vous portiez le harnais-casque de type C correctement.

### 📏 NOTICE D'UTILISATION

Il est essentiel que vous portiez le harnais-casque de type C correctement.

### 📏 NOTICE D'UTILISATION

Il est essentiel que vous portiez le harnais-casque de type C correctement.

### 📏 NOTICE D'UTILISATION

Il est essentiel que vous portiez le harnais-casque de type C correctement.

### 📏 NOTICE D'UTILISATION

Il est essentiel que vous portiez le harnais-casque de type C correctement.

### 📏 NOTICE D'UTILISATION

Il est essentiel que vous portiez le harnais-casque de type C correctement.

### 📏 NOTICE D'UTILISATION

Il est essentiel que vous portiez le harnais-casque de type C correctement.

### 📏 NOTICE D'UTILISATION

Il est essentiel que vous portiez le harnais-casque de type C correctement.

### ⚠️ AVERTISSEMENT [IT]

Per l'arrampicata e l'alpinismo unicamente. L'arrampicata e l'alpinismo sono attività pericolose. È utile capire ed accettare i rischi legati in tale pratica prima di parteciparvi. Minori e altre persone non in grado di assumersi tali responsabilità devono essere controllate e gestite da persone esperte. Si consiglia di leggere le istruzioni e avvertimenti allegati, acquistare dimestichezza con le caratteristiche del prodotto, le sue capacità e limiti, e cercare di ottenere un allenamento corretto nell'utilizzo dell'attrezzatura. Contatta Black Diamond se non sei sicuro sulla modalità d'uso del prodotto. Non modificare il prodotto in alcun modo. Evita di alterare o modificare il prodotto in qualsiasi modo. Evitare di modificare il prodotto in qualsiasi modo.

- ⚠️ Rischio di lesioni gravi o morte
- ✅ Utilizzo approvato
- ⚠️ Rischio di incidente o lesioni
- ✅ Esame richiesto

### 📖 ISTRUZIONI PER L'USO

Questo opuscolo spiega l'uso corretto e alcuni esempi di utilizzo scorretto del materiale da arrampicata descritto nelle figure allegate. Esistono molti altri possibili utilizzi scorretti. Utilizzo corretto dell'attrezzatura ed un utilizzo ripetuto del sistema possono ridurre alcuni dei rischi legati all'arrampicata. Se non possedete l'esperienza necessaria, utilizzate l'attrezzatura sotto la supervisione di un esperto. Considera sempre un'operazione di soccorso potrebbe essere svolta al meglio in caso tu o altri ne abbiate bisogno.

### 📏 ISTRUZIONI PER L'USO

Questo opuscolo spiega l'uso corretto e alcuni esempi di utilizzo scorretto del materiale da arrampicata descritto nelle figure allegate.

### 📏 ISTRUZIONI PER L'USO

Questo opuscolo spiega l'uso corretto e alcuni esempi di utilizzo scorretto del materiale da arrampicata descritto nelle figure allegate.

### 📏 ISTRUZIONI PER L'USO

Questo opuscolo spiega l'uso corretto e alcuni esempi di utilizzo scorretto del materiale da arrampicata descritto nelle figure allegate.

### 📏 ISTRUZIONI PER L'USO

Questo opuscolo spiega l'uso corretto e alcuni esempi di utilizzo scorretto del materiale da arrampicata descritto nelle figure allegate.

### 📏 ISTRUZIONI PER L'USO

Questo opuscolo spiega l'uso corretto e alcuni esempi di utilizzo scorretto del materiale da arrampicata descritto nelle figure allegate.

### 📏 ISTRUZIONI PER L'USO

Questo opuscolo spiega l'uso corretto e alcuni esempi di utilizzo scorretto del materiale da arrampicata descritto nelle figure allegate.

### 📏 ISTRUZIONI PER L'USO

Questo opuscolo spiega l'uso corretto e alcuni esempi di utilizzo scorretto del materiale da arrampicata descritto nelle figure allegate.

### 📏 ISTRUZIONI PER L'USO

Questo opuscolo spiega l'uso corretto e alcuni esempi di utilizzo scorretto del materiale da arrampicata descritto nelle figure allegate.

### 📏 ISTRUZIONI PER L'USO

Questo opuscolo spiega l'uso corretto e alcuni esempi di utilizzo scorretto del materiale da arrampicata descritto nelle figure allegate.

### 📏 ISTRUZIONI PER L'USO

Questo opuscolo spiega l'uso corretto e alcuni esempi di utilizzo scorretto del materiale da arrampicata descritto nelle figure allegate.

### 📏 ISTRUZIONI PER L'USO

Questo opuscolo spiega l'uso corretto e alcuni esempi di utilizzo scorretto del materiale da arrampicata descritto nelle figure allegate.

### 📏 ISTRUZIONI PER L'USO

Questo opuscolo spiega l'uso corretto e alcuni esempi di utilizzo scorretto del materiale da arrampicata descritto nelle figure allegate.

### 📏 ISTRUZIONI PER L'USO

Questo opuscolo spiega l'uso corretto e alcuni esempi di utilizzo scorretto del materiale da arrampicata descritto nelle figure allegate.

### 📏 ISTRUZIONI PER L'USO

Questo opuscolo spiega l'uso corretto e alcuni esempi di utilizzo scorretto del materiale da arrampicata descritto nelle figure allegate.

### 📏 ISTRUZIONI PER L'USO

Questo opuscolo spiega l'uso corretto e alcuni esempi di utilizzo scorretto del materiale da arrampicata descritto nelle figure allegate.

### 📏 ISTRUZIONI PER L'USO

Questo opuscolo spiega l'uso corretto e alcuni esempi di utilizzo scorretto del materiale da arrampicata descritto nelle figure allegate.

### 📏 ISTRUZIONI PER L'USO

Questo opuscolo spiega l'uso corretto e alcuni esempi di utilizzo scorretto del materiale da arrampicata descritto nelle figure allegate.

### 📏 ISTRUZIONI PER L'USO

Questo opuscolo spiega l'uso corretto e alcuni esempi di utilizzo scorretto del materiale da arrampicata descritto nelle figure allegate.

### 📏 ISTRUZIONI PER L'USO

Questo opuscolo spiega l'uso corretto e alcuni esempi di utilizzo scorretto del materiale da arrampicata descritto nelle figure allegate.

### 📏 ISTRUZIONI PER L'USO

Questo opuscolo spiega l'uso corretto e alcuni esempi di utilizzo scorretto del materiale da arrampicata descritto nelle figure allegate.

### 📏 ISTRUZIONI PER L'USO

Questo opuscolo spiega l'uso corretto e alcuni esempi di utilizzo scorretto del materiale da arrampicata descritto nelle figure allegate.

### 📏 ISTRUZIONI PER L'USO

Questo opuscolo spiega l'uso corretto e alcuni esempi di utilizzo scorretto del materiale da arrampicata descritto nelle figure allegate.

### 📏 ISTRUZIONI PER L'USO

Questo opuscolo spiega l'uso corretto e alcuni esempi di utilizzo scorretto del materiale da arrampicata descritto nelle figure allegate.

### 📏 ISTRUZIONI PER L'USO

Questo opuscolo spiega l'uso corretto e alcuni esempi di utilizzo scorretto del materiale da arrampicata descritto nelle figure allegate.

### 📏 ISTRUZIONI PER L'USO

Questo opuscolo spiega l'uso corretto e alcuni esempi di utilizzo scorretto del materiale da arrampicata descritto nelle figure allegate.

### 📏 ISTRUZIONI PER L'USO

Questo opuscolo spiega l'uso corretto e alcuni esempi di utilizzo scorretto del materiale da arrampicata descritto nelle figure allegate.

### 📏 ISTRUZIONI PER L'USO

Questo opuscolo spiega l'uso corretto e alcuni esempi di utilizzo scorretto del materiale da arrampicata descritto nelle figure allegate.

### 📏 ISTRUZIONI PER L'USO

Questo opuscolo spiega l'uso corretto e alcuni esempi di utilizzo scorretto del materiale da arrampicata descritto nelle figure allegate.

### 📏 ISTRUZIONI PER L'USO

Questo opuscolo spiega l'uso corretto e alcuni esempi di utilizzo scorretto del materiale da arrampicata descritto nelle figure allegate.

### ⚠️ AVERTISSEMENT [ES]

Exclusivamente para escalada y alpinismo. La escalada y el alpinismo son actividades peligrosas. Es importante comprender y aceptar los riesgos que implican. Los menores y demás personas que no sean capaces de asumir su responsabilidad deben estar bajo el control directo de una persona experimentada. Antes de usar este producto debe leer y comprender todas las instrucciones y advertencias que lo acompañan, y familiarizarse con su uso adecuado, sus posibilidades y sus limitaciones. Busca instrucción calificada. Si no estás seguro de cómo utilizar el producto, no lo uses. Evita de alterar o modificar el producto en cualquier modo. Evitar de modificar el producto en cualquier modo.

- ⚠️ Rischio di lesioni gravi o morte
- ✅ Utilizzo approvato
- ⚠️ Rischio di incidente o lesioni
- ✅ Esame richiesto

### 📖 ISTRUZIONI PER L'USO

Questo opuscolo spiega l'uso corretto e alcuni esempi di utilizzo scorretto del materiale da arrampicata descritto nelle figure allegate. Esistono molti altri possibili utilizzi scorretti. Utilizzo corretto dell'attrezzatura ed un utilizzo ripetuto del sistema possono ridurre alcuni dei rischi legati all'arrampicata. Se non possedete l'esperienza necessaria, utilizzate l'attrezzatura sotto la supervisione di un esperto. Considera sempre un'operazione di soccorso potrebbe essere svolta al meglio in caso tu o altri ne abbiate bisogno.

### 📏 ISTRUZIONI PER L'USO

Questo opuscolo spiega l'uso corretto e alcuni esempi di utilizzo scorretto del materiale da arrampicata descritto nelle figure allegate.

### 📏 ISTRUZIONI PER L'USO

Questo opuscolo spiega l'uso corretto e alcuni esempi di utilizzo scorretto del materiale da arrampicata descritto nelle figure allegate.

### 📏 ISTRUZIONI PER L'USO

Questo opuscolo spiega l'uso corretto e alcuni esempi di utilizzo scorretto del materiale da arrampicata descritto nelle figure allegate.

### 📏 ISTRUZIONI PER L'USO

Questo opuscolo spiega l'uso corretto e alcuni esempi di utilizzo scorretto del materiale da arrampicata descritto nelle figure allegate.

### 📏 ISTRUZIONI PER L'USO

Questo opuscolo spiega l'uso corretto e alcuni esempi di utilizzo scorretto del materiale da arrampicata descritto nelle figure allegate.

### 📏 ISTRUZIONI PER L'USO

Questo opuscolo spiega l'uso corretto e alcuni esempi di utilizzo scorretto del materiale da arrampicata descritto nelle figure allegate.

### 📏 ISTRUZIONI PER L'USO

Questo opuscolo spiega l'uso corretto e alcuni esempi di utilizzo scorretto del materiale da arrampicata descritto nelle figure allegate.

### 📏 ISTRUZIONI PER L'USO

Questo opuscolo spiega l'uso corretto e alcuni esempi di utilizzo scorretto del materiale da arrampicata descritto nelle figure allegate.

### 📏 ISTRUZIONI PER L'USO

Questo opuscolo spiega l'uso corretto e alcuni esempi di utilizzo scorretto del materiale da arrampicata descritto nelle figure allegate.

### 📏 ISTRUZIONI PER L'USO

Questo opuscolo spiega l'uso corretto e alcuni esempi di utilizzo scorretto del materiale da arrampicata descritto nelle figure allegate.

### 📏 ISTRUZIONI PER L'USO

Questo opuscolo spiega l'uso corretto e alcuni esempi di utilizzo scorretto del materiale da arrampicata descritto nelle figure allegate.

### 📏 ISTRUZIONI PER L'USO

Questo opuscolo spiega l'uso corretto e alcuni esempi di utilizzo scorretto del materiale da arrampicata descritto nelle figure allegate.

### 📏 ISTRUZIONI PER L'USO

Questo opuscolo spiega l'uso corretto e alcuni esempi di utilizzo scorretto del materiale da arrampicata descritto nelle figure allegate.

### 📏 ISTRUZIONI PER L'USO

Questo opuscolo spiega l'uso corretto e alcuni esempi di utilizzo scorretto del materiale da arrampicata descritto nelle figure allegate.

### 📏 ISTRUZIONI PER L'USO

Questo opuscolo spiega l'uso corretto e alcuni esempi di utilizzo scorretto del materiale da arrampicata descritto nelle figure allegate.

###



